

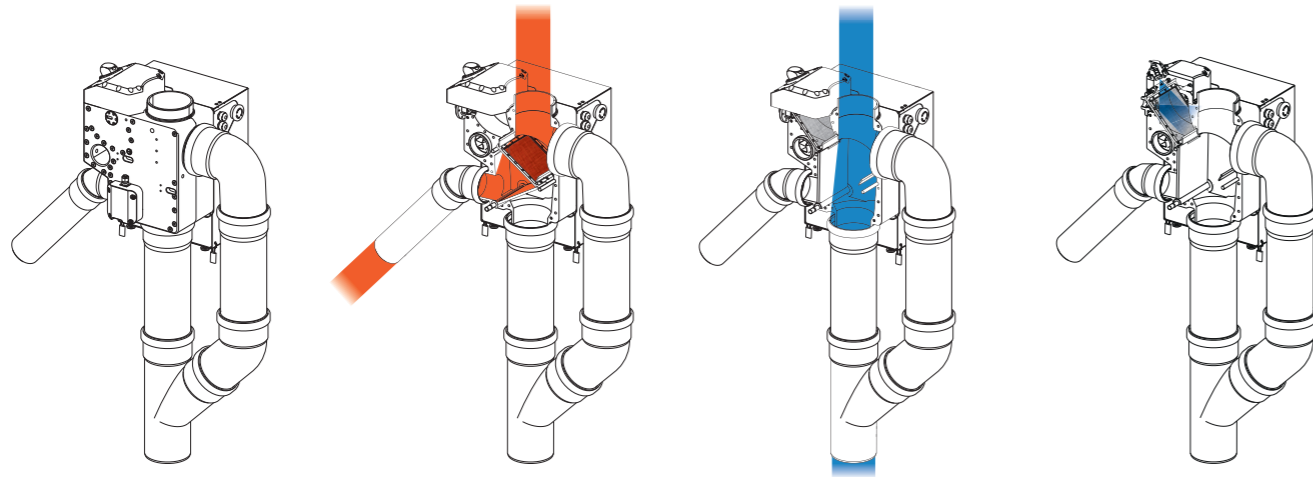


Abwasser. Wärme. Rückgewinnung.

revincus – Abwasserwärmerückgewinnung
in Wohngebäuden und Industrie.

ABW-K2 Abwasserweiche

Trennung von Grau- und Schwarzwasser aus Mischabwasserstrang



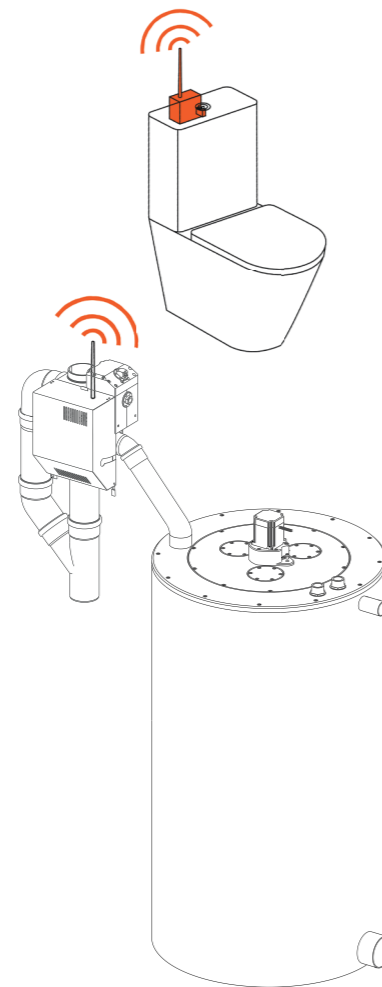
Die Abwasserweiche trennt Grau- und Schwarzwasser aus einem Mischabwasserstrang. Grauwasser (orange) wird seitlich abgeleitet, das Schwarzwasser (blau) fällt durch die Weiche. Zur Reinigung des Grauwassers wird ein Filter vorgeschaltet und anschließend rückgespült.

Die Abwasserweiche ABW-K2 ist speziell für nachgeschaltete Trennung zwischen Grau- und Schwarzwasser aus einem Mischstrang entwickelt worden.

Grauwasser, das vornehmlich aus Dusche, Wasch- und Spülmaschine stammt und keine fäkalen Verunreinigungen aufweist, ist für die Wärmerückgewinnung und Aufbereitung zu Oberflächenwasser gut geeignet.

Im Bestand wird die Wiederverwendung von Grauwasser durch die fehlende separate Rohrführung erschwert. Die Abwasserweiche löst dieses Problem durch eine nachgeschaltete Trennung am Ende eines Fallstrangs.

Eine gesteuerte Klappe separiert die beiden Abwässer voneinander. Im Normalzustand wird das Grauwasser seitlich abgeleitet und von einem Edelstahlgewebe gefiltert. In der Schwarzwasserstellung fällt das Abwasser ungehindert durch die Weiche. Im Zuge des Stellungswechsels wird dabei der Filter von einer Gummilippe abgestripen und rückgespült.



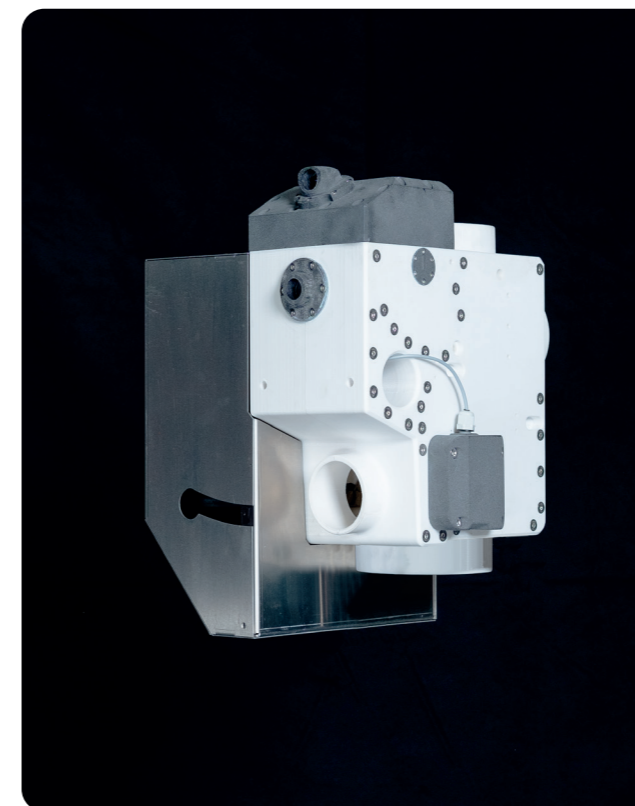
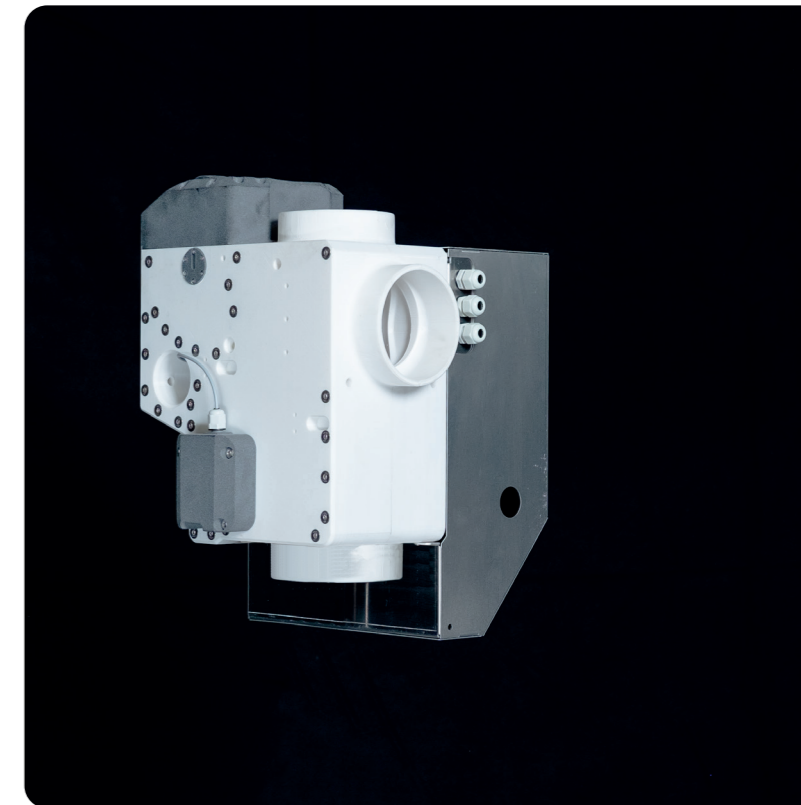
Ein Funktaster, der in jeden Spülkasten einer Toilette installiert wird, teilt der Steuerung den Zeitpunkt einer Toilettenspülung mit. Die Abwasserweiche schaltet in diesem Moment auf Schwarzwasserstellung und das fäkalbeschmutzte Abwasser fällt durch die Weiche hindurch.

Das Schwarzwasser gelangt auf direktem Weg in die Kanalisation. Das Grauwasser hingegen kann mit dem ABW-PSW zur Wärmerückgewinnung verwendet werden.

Die Abwasserweiche ABW-K2 ermöglicht die Wiederverwendung von Grauwasser, ohne dieses in einem separaten Strang im Gebäude führen zu müssen. Eine energetische Modernisierung durch Abwasserwärmenutzung ist somit ohne Strangsanierung umsetzbar.



Unsere Produktpalette
mehr Informationen



Bezeichnung	Höhe	Breite	Tiefe	Abwasseranschluss	Grauwasseranschluss	Schwarzwasseranschluss	Überlauf
ABW-K2	445 mm	320 mm	330 mm	DN110	DN75	DN110	DN110

Unsere Abwassertechnik ist bis zu 65% förderbar. Wir beraten Sie gerne.



**Events & Fortbildungen zu
Abwasserwärmerückgewinnung**

Erfahren Sie mehr über unsere Systeme und
sprechen Sie mit unseren Experten.

**revincus – Ihr Experte für
Abwasserwärmerückgewinnung
in Wohngebäuden und Industrie**

Planung, Auslegung, Produktion, Realisierung, Beratung zu
Fördermöglichkeiten und Spezialanfertigung

**Abwasser.
Wärme.
Rückgewinnung.**

revincus – Abwasserwärmerückgewinnung
in Wohngebäuden und Industrie.